



**КОМИТЕТ ИМУЩЕСТВЕННЫХ ОТНОШЕНИЙ
АДМИНИСТРАЦИИ ПЕРМСКОГО МУНИЦИПАЛЬНОГО ОКРУГА**

РЕШЕНИЕ

о размещении объектов № 615

Пермский край
Пермский округ

19.03.2024

Комитет имущественных отношений администрации Пермского муниципального округа разрешает Акционерному обществу «Газпром газораспределение Пермь» (ИНН 5902183841, ОГРН 2125902017723, почтовый адрес: 614000, г. Пермь, ул. Петропавловская, 43)

размещение объекта «газопровод давлением до 1,2 Мпа, для размещения которого не требуется разрешения на строительство»

на землях муниципальная собственность.

на срок 1 год.

Местоположение: Пермский край, Пермский муниципальный округ, с. Култаево, ул. Тихая, к дому 16.

Приложение: схема предполагаемых к использованию земель или части земельного участка.

Особые условия использования:

1. При размещении объекта учесть параметры ширины проезда улично-дорожной сети, во избежание сужения полосы отвода дороги.
2. Получение разрешения на производство земляных работ.

Заместитель председателя комитета



М.В. Королева

(подпись, печать)

Схема предполагаемых к использованию земель или части земельного участка

Объект: Газопровод давлением до 1,2 Мпа, для размещения которого не требуется разрешения на строительство
 Местоположение: расположенных по адресу: Пермский край, м.о. Пермский, с. Култаево, ул. Тихая, к дому 16

Площадь земель или части земельного участка, кв.м.: 59

Категория земель: земли населенных пунктов

Вид разрешенного использования: -

Описание границ смежных землепользователей:

От точки н1 до точки н2 - земельный участок с кадастровым номером 59:32:3250001:21178

От точки н2 до точки н3 - земельный участок с кадастровым номером 59:32:3250001:21180

От точки н3 до точки н1 - земельный участок с кадастровым номером 59:32:3250001:21203

Каталог координат, м

№ точки границы	X	Y
н1	505761.67	2212165.92
н2	505760.73	2212166.94
н3	505754.21	2212174.02
н4	505750.33	2212170.71
н5	505757.40	2212162.29
н1	505761.67	2212165.92

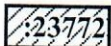
Условные обозначения:



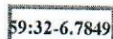
- предполагаемый участок земель, на которых планируется размещение объекта



- границы и номер земельного участка, сведения о которых внесены в ЕГРН



- границы и номер объекта капитального строительства, сведения о которых внесены в ЕГРН



- зоны с особыми условиями использования территории, сведения о которых внесены в ЕГРН

:3У1

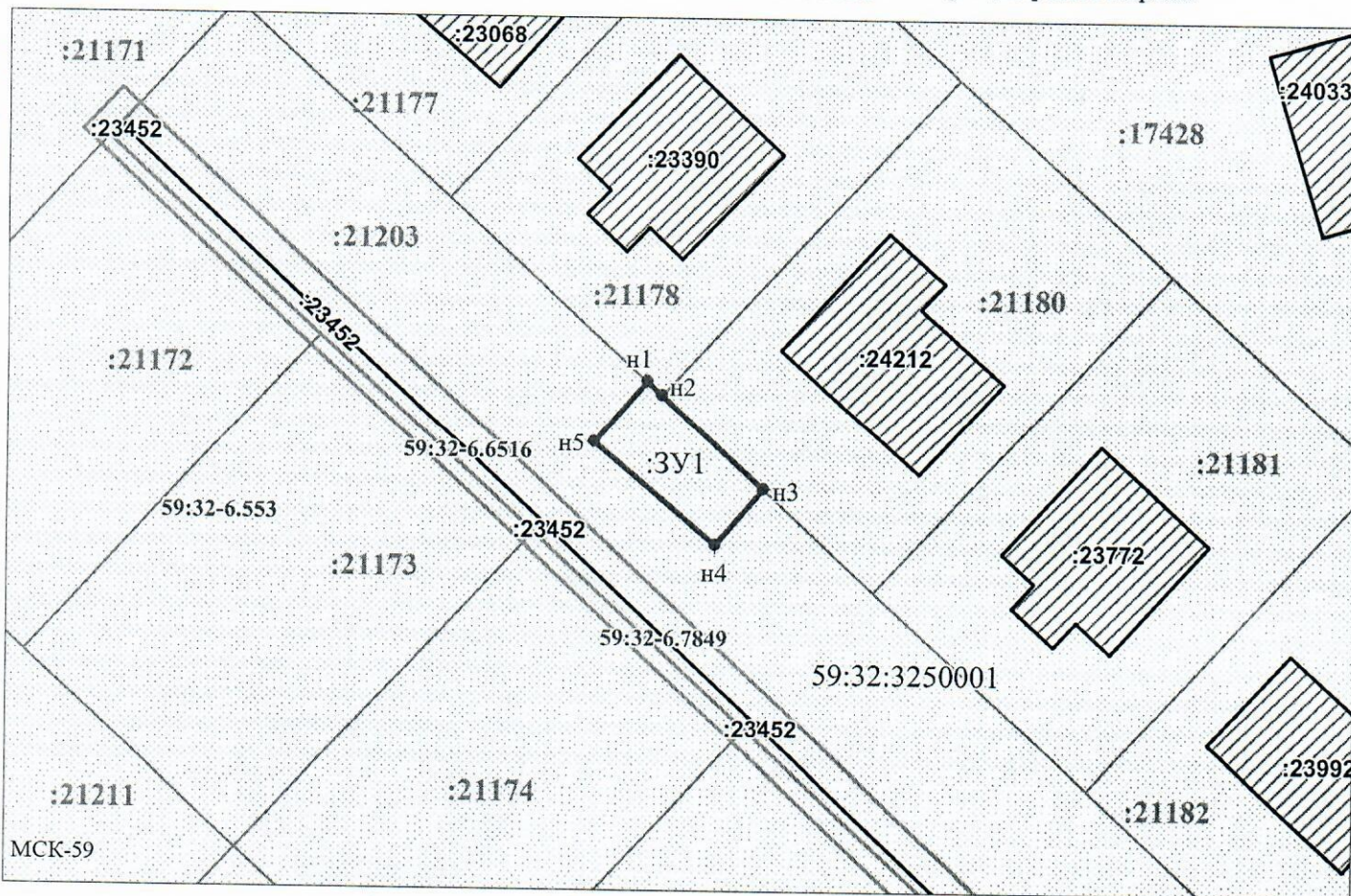
- обозначение запрашиваемого земельного участка



н1

- характерная точка границ земель или части земельного участка

59:32:3250001 - номер кадастрового квартала



Масштаб 1:500

/ Осипова А.Д.

Заявитель: _____

МП

(подпись, расшифровка подписи)

(для юридических лиц

и индивидуальных предпринимателей)